

OZNAČENÍ: <b>L</b>	PRODUKT: <b>LAVIČKA</b>	POČET KUSŮ: <b>6</b>
	POZICE: -	

## STRUČNÝ POPIS

**Charakter konstrukce:** ocelový svařenec, ocel tř. 11 zinkovaná a následně ošetřená práškovou vypalovací barvou. Nosnou konstrukcí jsou nesené dřevěné latě připevněné vruty.

**Nosná kostra:** 2 bočnice z výpalků z plechu t. 6mm spojené konstrukcí z pásovin a 2x U profilu 100x100mm. Uprostřed vzpěra obdobná jako bočnice. Konstrukce bude upřesněna dodavatelem a podložena statickým výpočtem.

**Barevnost konstrukce:** RAL 7016 (antracitová šedá)

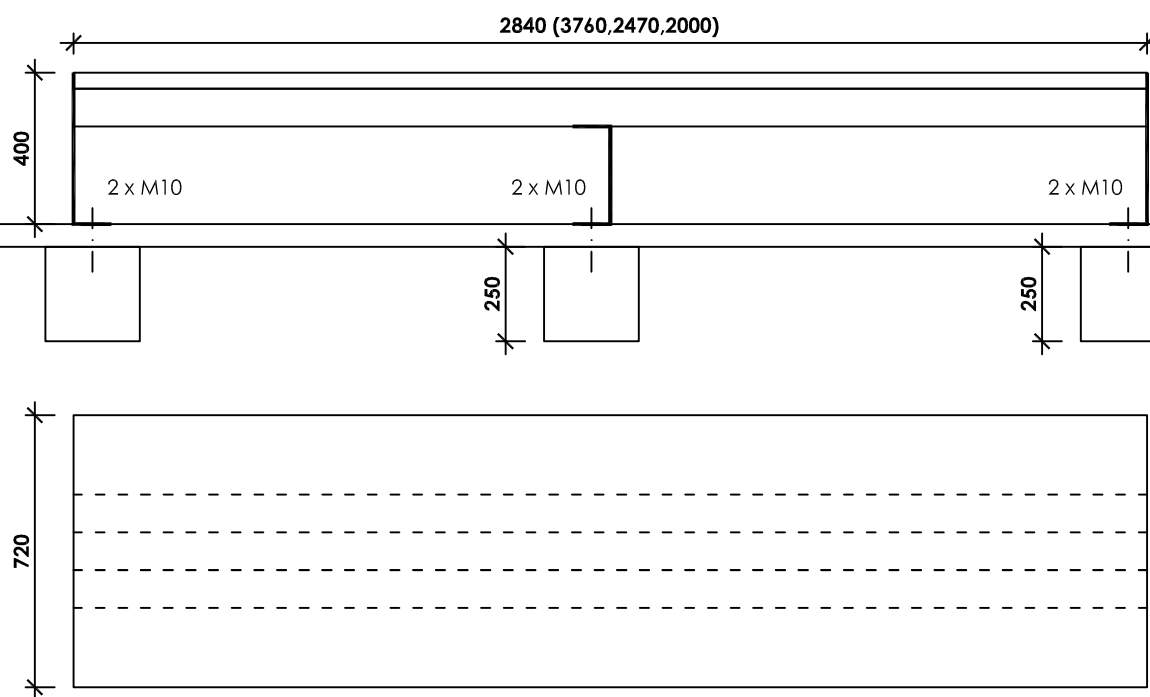
**Sedák:** 4 latě obdélníkového průřezu (180x42mm)

**Povrchová úprava dřeva:** bude použito stejné dřevo jako na dřevěnou palubu tzn. IPE (brazílský ořech), barevně vlivem klim. podmínek přechází do barev šedá-stříbrná, bez povrchové úpravy

**Kotvení:** chemickou kotvou pomocí 4 pozinkovaných/nerezových závitových tyčí M10 délky min. 100mm a 4 kloboukových matic M10 s podložkou do předem vybetonovaných základů. Detailní výkres kotvení viz „Výkres kotvení výrobku“.

**Referenční standard např.:** MOBILIARPRO lavička EKTA

3 x LAVIČKA O VELIKOSTI 3760x720x400mm  
1x LAVIČKA O VELIKOSTI 2840x720x400mm  
1x LAVIČKA O VELIKOSTI 2470x720x400mm  
1x LAVIČKA O VELIKOSTI 2000x720x400mm



Výrobky uvedené v tabulce výrobků a projektu představují doporučený materiálový a přibližný rozměrový standard. Výrobky lze zaměnit za jiné, odpovídající tomuto standardu. Výrobky budou vyzkoušeny a předloženy k odsouhlasení investorovi a GP.

**ROZMĚRY UVÁDĚNÉ V MM JSOU POUZE ORIENTAČNÍ A PŘEDSTAVUJÍ REFERENČNÍ STANDARD!!**

PROJEKTANT: <b>DONDESIGN s.r.o.</b> Vorařská 2075/2 143 00 Praha 4	AKCE: <b>OPRAVA PŘEDPROSTORU ZŠ OVČÁRECKÁ</b>	STUPEŇ DOKUMENTACE: <b>DVD</b>	SLOŽKA: <b>TABULKA VÝROBKŮ</b>
	VÝKRES: <b>MOBILIÁŘ</b>	ČÍSLO VÝKRESU: <b>1</b>	
	VYPRACOVAL: <b>DONDESIGN s.r.o.</b>	DATUM: <b>09/2017</b>	MĚŘÍTKO: <b>1:25</b>
		REVIZE ČÍSLO:	